

CATÁLOGO DO ITEM IMPORTADO

Pleito de Inclusão de Ex-Tarifário

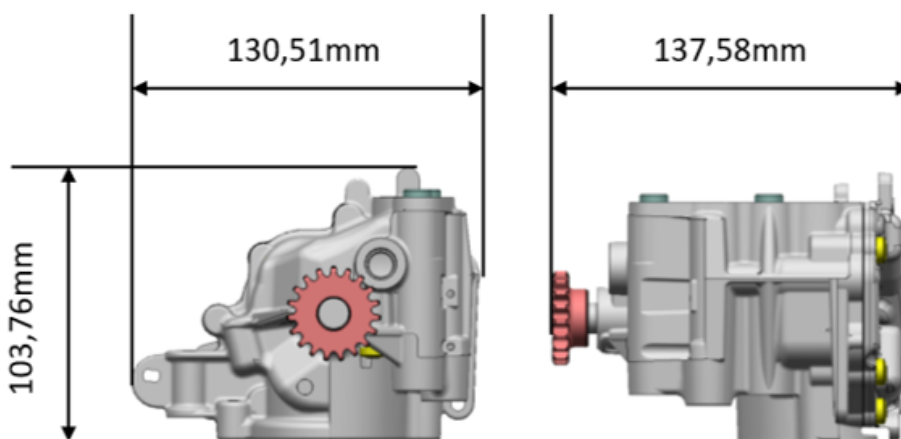
Número de Controle SDIC	NCM	Sugestão de descrição do ex-Tarifário
D83-22I	8413.30.30	Bomba de óleo; contendo carcaça em aço (EN AC-46000DF - EN 1706), palhetas em aço (100 Cr6 - ISO 683-17) com revestimento em DLC, anel centralizador em aço (42 CrMo 4 - DIN EN 10083-3), engrenagem de comando em aço (FD-05N2C360 - ISO 5755), eletroválvula, sistema de alívio de pressão e pilotagem e seus subcomponentes; com fluxo variável, pilotada em 2 níveis (liga/desliga), massa aproximada de 1,356 kg e dimensões externas de aproximadamente 103,76 mm x 130,51 mm x 137,58 mm, opera em temperaturas aproximadas entre -30 graus Celsius e +150 graus Celsius, com temperatura de pico de aproximadamente 160 graus Celsius, acionada por corrente e eletroválvula; para fabricação de motores de combustão de ignição por centelha de 3 e 4 cilindros com turbocompressor e sistema de injeção direta; com função de pressurizar e alimentar o óleo no sistema de lubrificação do motor; com aplicação em automóveis, veículos comerciais leves.

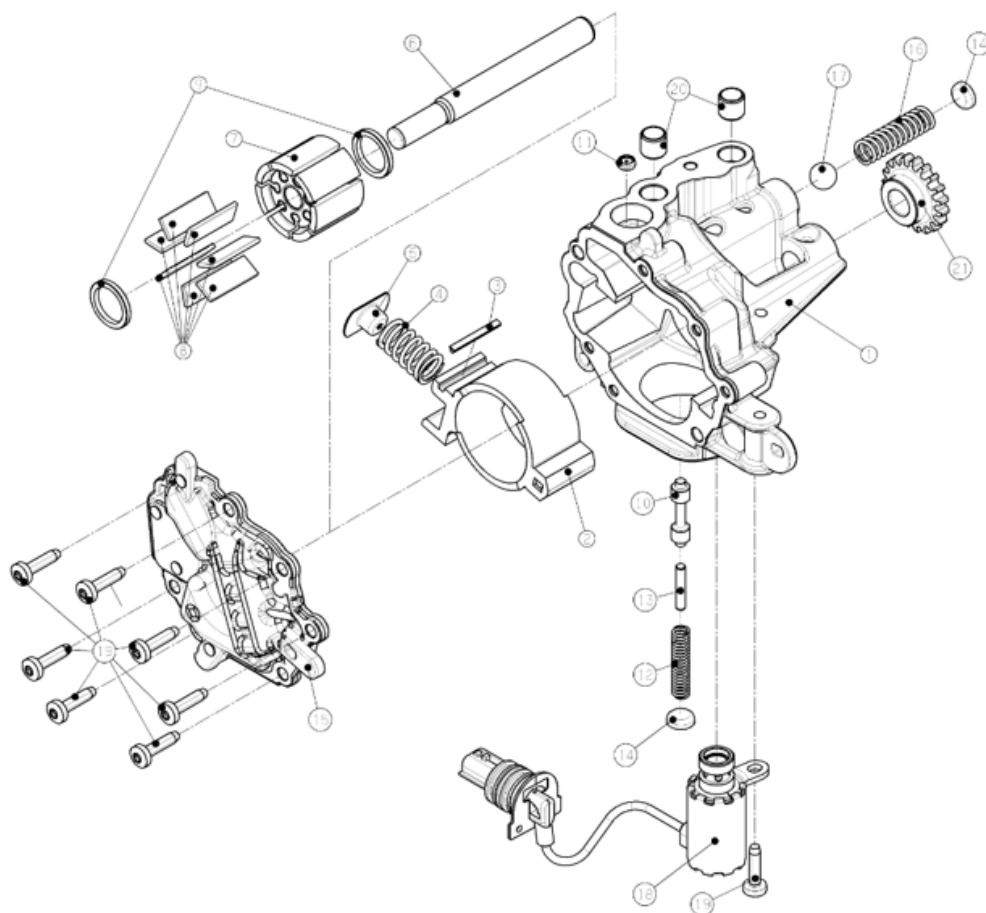
1. Especificações técnicas detalhadas da autopeça

(características quantitativas e qualitativas, por exemplo: dimensões, materiais de fabricação, especificações de trabalho/funcionamento [torque, potência, resistência, tensão, corrente, dureza, vazão, condutibilidade, temperatura etc.], características de hardware, software, características físicas, dentre outras inerentes a cada produto):

Fluxo variável, pilotada em 2 níveis (liga/desliga), massa aproximada de 1,356 kg e dimensões externas de aproximadamente 103,76 mm x 130,51 mm x 137,58 mm, opera em temperaturas aproximadas entre -30 graus Celsius e +150 graus Celsius, com temperatura de pico de aproximadamente 160 graus Celsius, acionada por corrente e eletroválvula

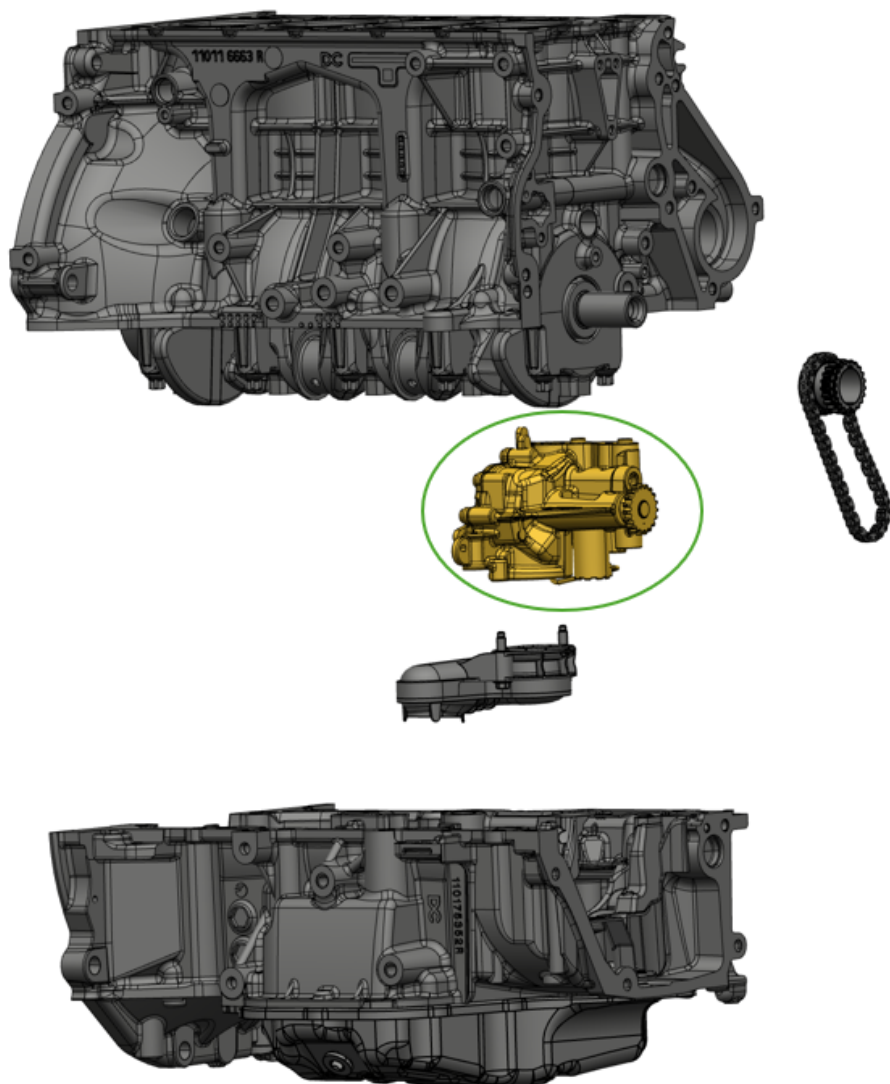
2. Imagens da autopeça importada e/ou desenho esquemático *(obrigatório conter as principais dimensões em milímetros):*





3. Aplicação do item importado *(em qual produto fabricado pela empresa pleiteante o item importado será incorporado).*

Aplicado em: motores de combustão de ignição por centelha de 3 e 4 cilindros com turbocompressor e sistema de injeção direta



4. Função do item importado no produto fabricado pela empresa pleiteante do ex-tarifário:

Pressurizar e alimentar o óleo no sistema de lubrificação do motor

Veículos(s): automóveis, veículos comerciais leves